





LICHTBETON

IST EINE DER GEHEIMNISVOLLSTEN UND FASZINIERENDSTEN PRODUKT-INNOVATIONEN DER VERGANGENEN JAHRE. MIT HILFE MODERNSTER BETONREZEPTUREN UND DARIN EINGEBETTETER LICHTWELLENLEITER WIRD FASER FÜR FASER LICHT DURCH DEN BAUTEIL TRANSMITTIERT. SCHATTEN, LICHT, FARBEN, PROJEKTIONEN ODER DISPLAYS AUF EINER SEITE DER WAND WERDEN AUF DIE ANDERE ÜBERTRAGEN.

LIGHT CONCRETE

TRANSLUCENT CONCRETE IS ONE OF MOST SECRETIVE AND FASCINATING PRODUCT INNOVATIONS OF THE PAST FEW YEARS. WITH THE HELP OF THE MOST MODERN CONCRETE MIXTURES AND THE INTEGRATED OPTICAL FIBRES, STRAND FOR STRAND LIGHT IS TRANSMITTED THROUGH THE BUILDING MATERIAL. SHADOWS, LIGHT, COLOURS, PROJECTIONS OR DISPLAYS CAN BE TRANSMITTED FROM ONE SIDE OF THE WALL TO THE OTHER.

LUCCON

LUCCON LICHTBETON WIRD IN GROSSVOLUMIGEN BLÖCKEN AUS FEINBETON HERGESTELLT. IN DIESEM SIND HOCHWERTIGE LICHTWELLENLEITER IN FORM VON GEWEBE EINGEARBEITET. DADURCH ERSCHEINT DER STEIN GLEICHERMASSEN MASSIV WIE TRANSPARENT.

DURCH SCHNEIDEN DER BLÖCKE ENTSTEHEN ELEMENTE VARIABLER GRÖSSE UND STÄRKE. AUF WUNSCH IST LUCCON LICHTBETON IN BESONDEREN FARBEN, ABMESSUNGEN ODER OBERFLÄCHENBEHANDLUNGEN ERHÄLTICH, FRAGEN SIE UNS!

FACTBOX LUCCON

MATERIALEIGENSCHAFTEN

HOCHFESTER FEINBETON
DURCHZOGEN MIT OPTISCHEN FASERN
FRÖST- UND TAUSALZBESTÄNDIG
BRANDSCHUTZKLASSE A2
HÖCHSTE UV-BESTÄNDIGKEIT
SEEWASSERBESTÄNDIG

STANDARDGRÖSSEN*

100 x 50 x 2 CM (FARBE WEISS)
120 x 60 x 2 CM
200 x 70 x 3 CM
250 x 70 x 3 CM

* ZWISCHEN- BZW. ÜBERGRÖSSEN AUF ANFRAGE

OBERFLÄCHEN

GESCHLIFFEN
GESTRAHLT
GEBÜRSTET
GEFLÄMMT
IMPRÄGNIERT
ANWENDUNGSBEZOGENE BESCHICHTUNGEN

BELASTUNG UND DICHT

DRÜCKFESTIGKEIT: >90 N/MM
BIEGEZUGFESTIGKEIT: >12 N/MM
ROHDICHTE: 2100 BIS 2300 KG/M

FARBEN

STANDARD LAVAGRAU UND WEISS
ANDERE FARBEN AUF ANFRAGE

VERARBEITUNG

SCHLEIFEN
BOHREN
POLIEREN
SÄGEN
STRAHLEN
VERKLEBEN UND FRÄSEN

LUCCON[®]





LUCCON

LUCCON TRANSLUCENT CONCRETE IS MANUFACTURED IN LARGE VOLUME TOP LAYER CONCRETE BLOCKS WITH EMBEDDED WEBBED FIBER OPTIC CABLES, MAKING THE STONE APPEAR COMPARABLY MASSIVE AS WELL AS TRANSPARENT. BY CUTTING THE BLOCKS ELEMENTS OF VARIABLE SIZE AND THICKNESS ARE OBTAINED. UPON REQUEST LUCCON IS AVAILABLE IN SPECIAL COLORS, DIMENSIONS OR SURFACE TREATMENTS, JUST ASK US!

FACTBOX LUCCON

MATERIAL CHARACTERISTICS

HIGH DENSITY TOP LAYER CONCRETE
INFUSED WITH OPTICAL FIBERS
FROST AND DE-ICING SALT RESISTANT
FIRE PROTECTION CLASSIFICATION A2
HIGHEST UV RESISTANCE

STANDARD SIZES*

100 x 50 x 2 CM (FARBE WEISS)
120 x 60 x 2 CM
200 x 70 x 3 CM
250 x 70 x 3 CM

* SPECIAL SIZES AVAILABLE ON REQUEST

SURFACES

GRINDED
BLASTED
BRUSHED
GEFLÄMMT
SCORCHED

STRAIN AND DENSITY

COMPRESSIVE RESISTANCE: >90 N/MM
BENDING TENSILE STRENGTH: >12 N/MM
GROSS DENSITY: 2100 TO 2300 KG/M

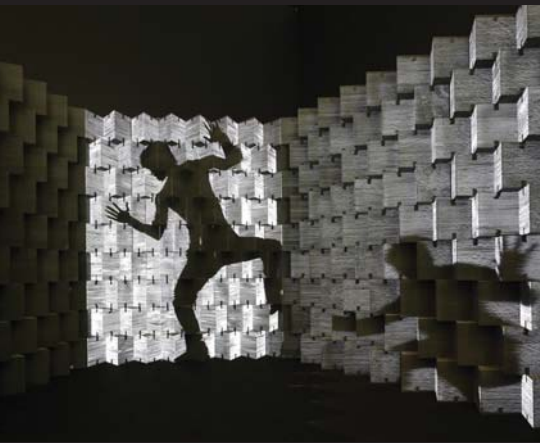
COLORS

STANDARD LAVAGREY AND WHITE
OTHER COLOR UPON REQUEST

PROCESSING

GRINDING
DRILLING
POLISHING
SAWING
BLASTING

„POMPDUCK & CIRCUMSTANCES“ BAR TOP, STUTT GART-GERMANY/ LUCCON WASHSTAND, HAGEN-GERMANY / PRIVATE VILLA LUCCON STAIRS, DUBAI-UAE/ NIGHT CLUB STEP RISER, LAS VEGAS-USA



SALONE DE MOBILE, KENGO KUMA, MILANO-ITALY/ OUTDOOR SEATING BENCH, CHINA / COUNTER DESK, LONDON-UK/ PRIVATE VILLA BATHTUB CLADDING, MANNHEIM-GERMANY

FACADE, RINTELN-GERMANY/ BENCH SHOP CHANGING ROOM, „HACKESCHE HÖFE“, BERLIN-GERMANY/ LANGE&SÖHNE DISPLAY WINDOWS, DRESDEN-GERMANY/ FACADE, SEOUL FINANCIAL CENTER, SEOUL-KOREA



LUCCON LOUNGE TABLE, HAGEN-GERMANY/ DENTAL PRACTICE COUNTER DESK, HEIDELBERG-GERMANY / OUTDOOR SEATING BENCH, DORNBIRN-AUSTRIA / GRANDE STAZIONI COUNTER DESK, ROM-ITALY

LUCCON VENEER

LUCCON VENEER WURDE SPEZIELL FÜR PRODUKTDESIGNER ENTWICKELT, ES IST DIE FILIGRANE SEITE DES MASSIVEN LICHTBETONS: ALS HAUCHDÜNNES LAMINAT HAT LUCCON VENEER BEREITS IM FAHRZEUG- UND YACHTBAU ZU ABSOLUT VERBLÜFFENDEN EFFEKTEN GEFÜHRT.

DAS MATERIAL LÄSST SICH ZUDEM DREIDIMENSIONAL VERFORMEN UND ZAUBERT IN KOMBINATION MIT HINTERLEUCHTETER UNTERKONSTRUKTION SCHEINBAR UNMÖGLICHE EFFEKTE. LUCCON LICHTBETON IST IN ALLEN VARIANTEN UNGEWÖHNLICH UND BEFLÜGELT DIE PHANTASIE KREATIVER MENSCHEN WIE KEIN ZWEITES MATERIAL.

FACTBOX LUCCON VENEER

MATERIALEIGENSCHAFTEN

LICHTDURCHLÄSSIGES BETONFURNIER MIT ODER OHNE LICHTWELLENLEITER
DREIDIMENSIONAL FORMBAR DURCH BESCHICHTUNG MIT TRÄGERFOLIE
HÖCHSTE UV-BESTÄNDIGKEIT

STANDARDGRÖSSEN

INDIVIDUELLE MASSE NACH BEDARF.
PLATTEN IN STANDARDMASSEN:
100 X 50 CM

STÄRKE

STANDARD: 0,8 MM

VERARBEITUNG

SCHNEIDEN
VERKLEBEN
BOHREN
...

LUCCON VENEER WAS SPECIFICALLY DEVELOPED FOR PRODUCT DESIGNERS. IT IS THE FILIGREE SIDE OF MASSIVE TRANSLUCENT CONCRETE AND HAS EFFECTUATED AMAZING RESULTS IN VEHICLE AND YACHT DESIGN.

THE MATERIAL CAN BE FORMED THREE-DIMENSIONALLY AND CONJURES SEEMINGLY IMPOSSIBLE EFFECTS WITH A BACKLIT SUBCONSTRUCTION. LUCCON IS UNIQUE IN ALL VARIETIES AND GIVES WINGS TO THE IMAGINATION LIKE NO OTHER MATERIAL.

FACTBOX LUCCON VENEER

MATERIAL CHARACTERISTICS

TRANSLUCENT CONCRETE VENEER WITH OR WITHOUT FIBER OPTIC CABLES
FORMABLE THREE-DIMENSIONALLY BY COATING WITH BACKING FILM
HIGHEST UV RESISTANCE

STANDARD SIZES

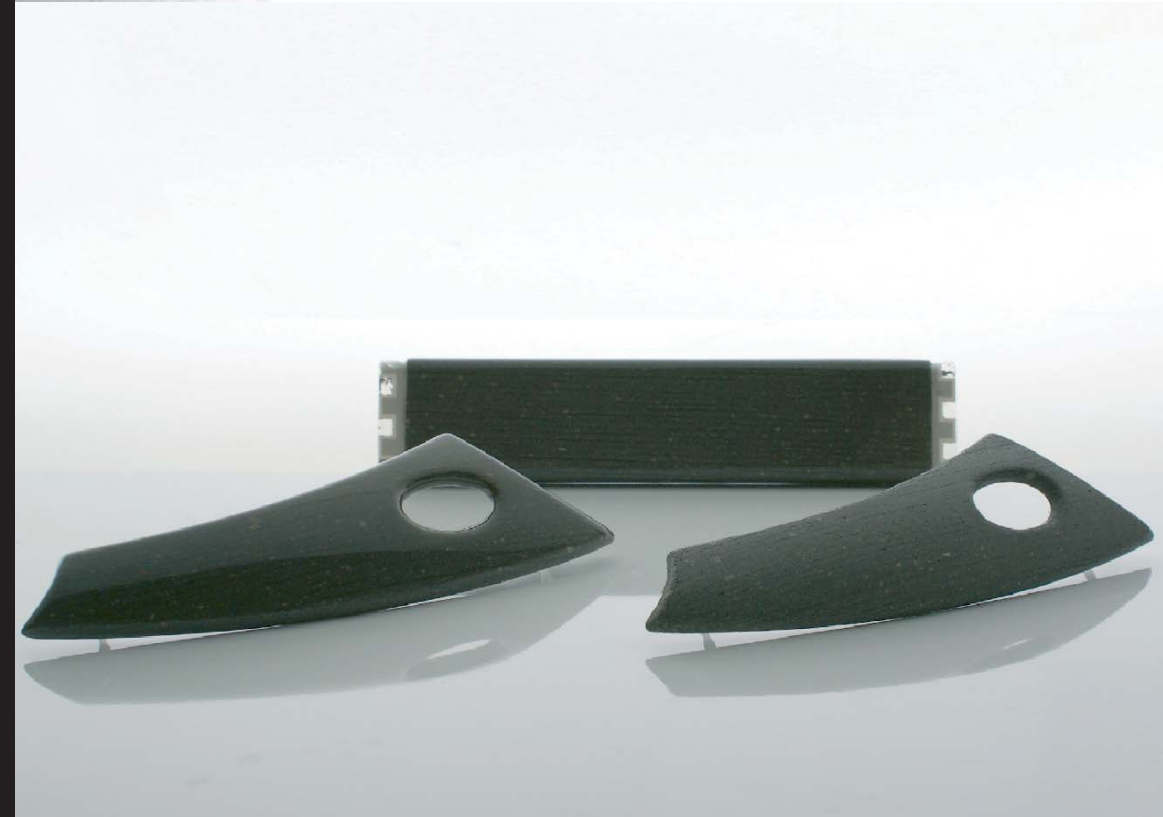
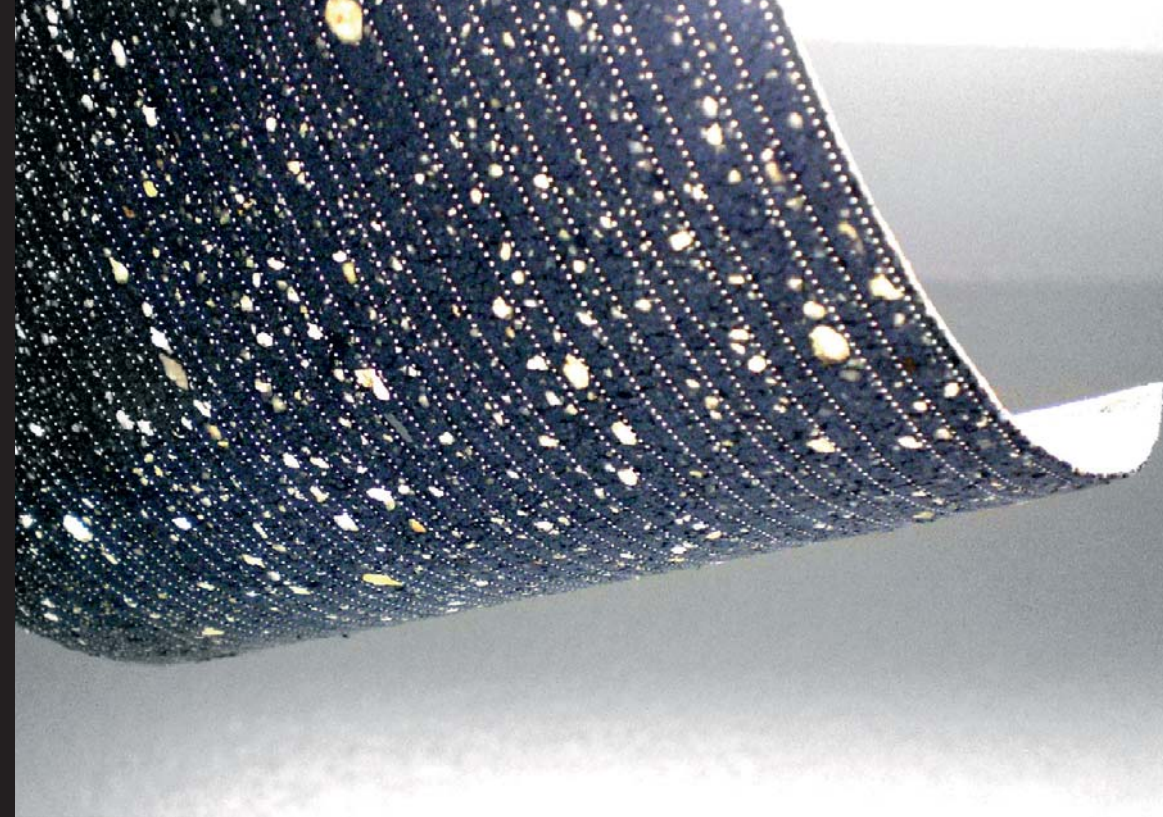
INDIVIDUAL SIZES UPON REQUEST.
SHEETS IN STANDARD SIZE:
100 X 50 CM

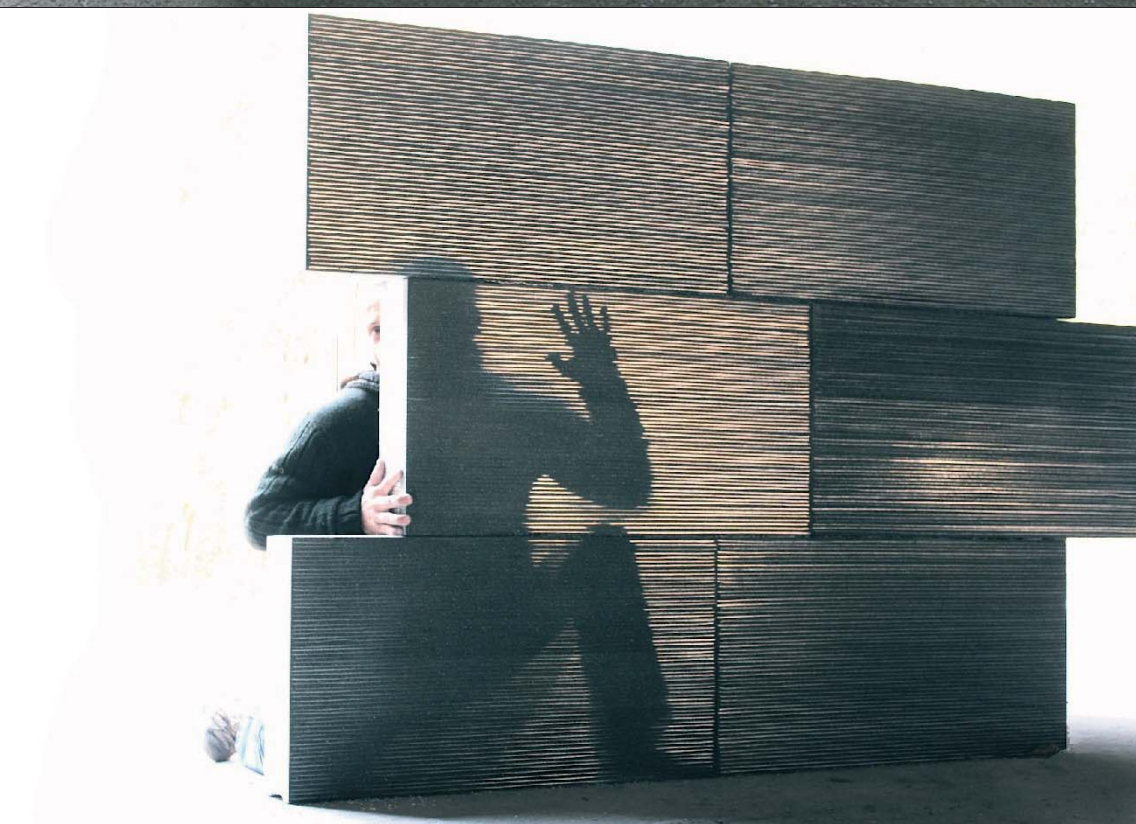
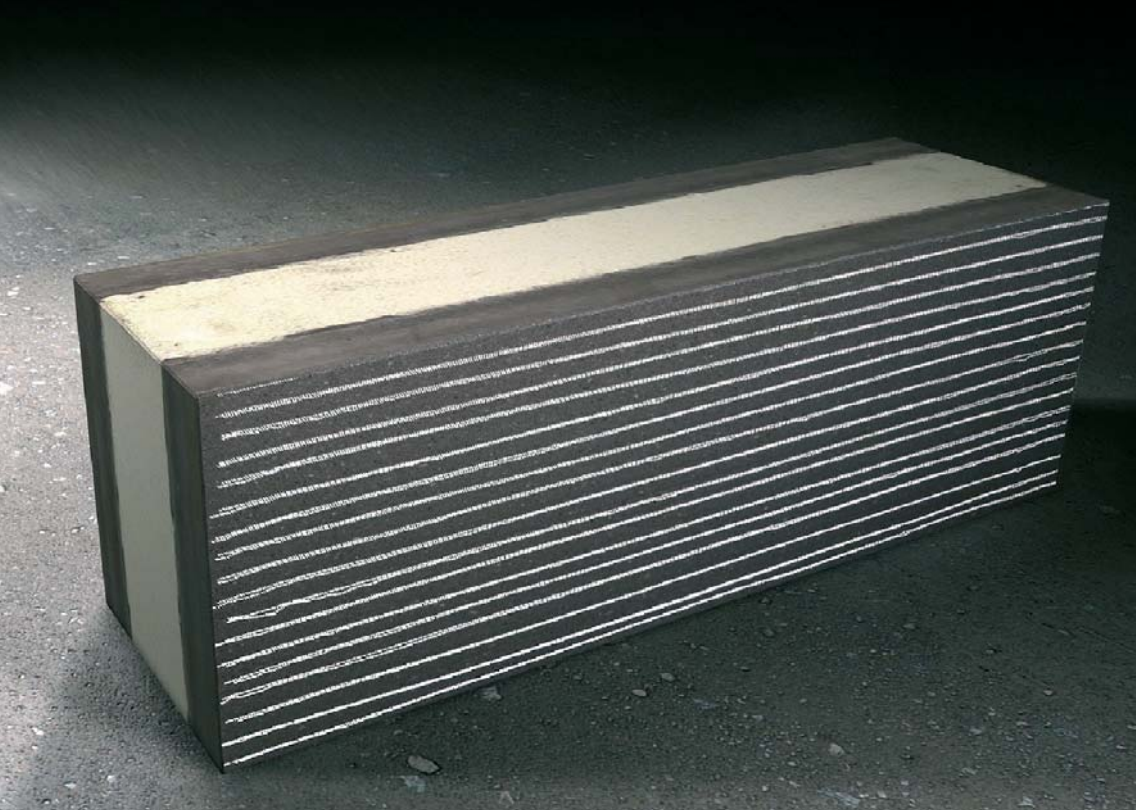
THICKNESS

STANDARD: 0.8 MM

PROCESSING

CUTTING
GLUING
DRILLING
...





LUCCOTHERM

DAS IST LUCCON LICHTBETON MIT INTEGRIERTER WÄRMEDÄMMUNG FÜR DIE ANWENDUNG VON UMFASSUNGSBAUTEILEN. SCHON BISHER KAM LUCCON LICHTBETON ALS VERBUNDKONSTRUKTION MIT ISOLIERVERGLASUNG IN DER FASSADENGESTALTUNG ZUM EINSATZ. NUN STEHT MIT LUCCOTHERM EIN LICHTBETON FÜR DIE GESTALTUNG VÖLLIG NEUARTIGER FASSADEN ZUR VERFÜGUNG - BEIDSEITIG MIT DER BELIEBTEEN STEINOPTIK, JEDOCH WÄRMEDÄMMT UND OHNE JEGLICHE BEEINTRÄCHTIGUNG DER TRANSPARENZ! LUCCOTHERM IST WAHLWEISE ALS MAUERSTEIN ODER ALS GESCHOSSHOHE ELEMENT ERHÄLTlich.

IS LUCCON TRANSLUCENT CONCRETE WITH INTEGRATED HEAT INSULATION FOR THE USE OF PERIMETER STRUCTURAL ELEMENTS. UP TO DATE LUCCON HAS BEEN APPLIED IN FACADE DESIGN WITH INSULATION GLAZING. NOW LUCCOTHERM IS AVAILABLE FOR DESIGNING TOTALLY NEW FACADES - THE POPULAR OPTICAL STONE CHARACTERISTICS ON BOTH SIDES, YET HEAT INSULATED AND WITHOUT ANY INTERFERENCE OF TRANSPARENCY! LUCCOTHERM IS OPTIONALLY AVAILABLE AS BUILDING BRICKS OR AS STORY LEVEL HIGH ELEMENTS.

FACTBOX LUCCOTHERM

MATERIALEIGENSCHAFTEN
HOCHFESTER FEIN-LICHTBETON
INTEGRIERTE WÄRMEDÄMMUNG
FRÖST- UND TAUSALZBESTÄNDIG
DURCHZOGEN MIT OPTISCHEN FASERN
HÖCHSTE UV-BESTÄNDIGKEIT
U-WERT BIS 0,18 W/M²K

STANDARDGRÖSSEN
100 x 50 x 15 CM

ÖBERFLÄCHEN
GESCHLIFFEN
GESTRAHLT
GEBÜRSTET
GEFLÄMMT
IMPRÄGNIERT
ANWENDUNGSBEZOGENE BESCHICHTUNGEN

FARBEN
STANDARD LAVAGRAU
ANDERE FARBEN AUF ANFRAGE

VERARBEITUNG
SCHLEIFEN
BOHREN
POLIEREN
FRÄSEN
STRAHEN
VERKLEBEN
...

FACTBOX LUCCOTHERM

MATERIAL CHARACTERISTICS
HIGH DENSITY TOP LAYER CONCRETE
INTEGRATED HEAT INSULATION
FROST AND DE-ICING SALT RESISTANT
INFUSED WITH OPTICAL FIBERS
HIGHEST UV RESISTANCE
K-VALUE UP TO 0.18 W/M²K

STANDARD SIZES
100 x 50 x 15 CM

SURFACES
GRINDED
BLASTED
BRUSHED
GEFLÄMMT
SCORCHED

COLORS
STANDARD LAVAGREY
OTHER COLOR UPON REQUEST

PROCESSING
GRINDING
DRILLING
POLISHING
SAWING
BLASTING
...

LUCCON PFLEGEHINWEISE

IMPRÄGNIERUNG:

FÜR DIE HYDROPHOBIERUNG UND IMPRÄGNIERUNG VON LUCCON PLATTEN HABEN SICH FOLGENDE PRODUKTE BEWÄHRT:

1. COLORTECH 200 DER FIRMA HEBAU
2. FLECKSTOP MN DER FIRMA LITHOFIN

DIE PLATTEN SIND AB WERK MIT EINER HYDROPHOBIERUNG VERSEHEN. NACH EINBAU EMPFEHLEN WIR EIN NEUERLICHES AUFTRAGEN DER BEIGELEGTE SCHUTZIMPRÄGNIERUNG/ HYDROPHOBIERUNG,* GEMÄSS DEN VERARBEITUNGSHINWEISEN DES HERSTELLERS. DER AUFTRAG KANN VOR ODER NACH DEM EINBAU DER LUCCON PLATTEN ERFOLGEN. NACH DER BEHANDLUNG IST DIE BETONBEREICH FLÄCHE MIN. 12 STUNDEN NICHT BEGEBBAR.

KLEBEN:

SOLLEN DIE LUCCON PLATTEN MITTELS GEEIGNETER KLEBER VERBUNDEN WERDEN, IST DARAUF ZU ACHTEN, DASS DIE KLEBEFLÄCHEN NICHT IN KONTAKT MIT DER HYDROPHOBIERUNG KOMMEN.

PFLEGE:

SOLLTE EIN NACHLASSEN DER SCHUTZWIRKUNG FESTGESTELLT WERDEN, EMPFEHLEN WIR DIE REINIGUNG UND ANSCHLIESSENDE NACHBESCHICHTUNG. VON EINEM NACHLASSEN DER SCHUTZWIRKUNG KANN AUSGEGANGEN WERDEN, WENN WASSER/ FEUCHTIGKEIT IN DIE BETON-OBERFLÄCHE EINDRINGT. DER ZEITPUNKT EINER ERNEUERUNG DER HYDROPHOBIERUNG/ IMPRÄGNIERUNG HÄNGT STARK VOM NUTZUNGSGRAD AB. GRUNDSÄTZLICH KANN EINE ÜBERBESCHICHTUNG MIT COLORTECH 200 EVTL. ZU FLECKEN/ WEISSVERFÄRBUNGEN FÜHREN, WENN DAS PRODUKT NICHT IN DEN UNTERGRUND EINDRINGEN KANN! COLORTECH 200 SOWIE LITHOFIN MN FLECKSTOP MITTELS STOFFTUCH GLEICHMÄSSIG, MIT KREISENDER BEWEGUNG AUF DEN BETON AUFTRAGEN. DIE HYDROPHOBIERUNG WIRD VOM BETON SOFORT AUFGENOMMEN. ÜBERSCHÜSSIGES MATERIAL MIT EINEM TROCKENEN TUCH ENTFERNEN. DIE MENGE IMMER GERING HALTEN – EIN TESTVERSUCH IST RATSAM!

REINIGUNG:

BEI EINER REINIGUNG SIND UNBEDINGT PH-NEUTRALE REINIGER ZU VERWENDEN (KEINE SEIFEN ODER LAUGEN). DIE REINIGUNG KANN TROCKEN ODER GEBEBENENFALLS FEUCHT MIT EINEM WEICHEN SCHWAMM ODER PUTZLAPPEN ERFOLGEN. AUF KEINEN FALL DÜRFEN SCHEUERENDE MITTEL ODER ENTSPRECHENDE SCHEUERSCHWÄMME VERWENDET WERDEN. FLÜSSIGKEITEN MIT EINEM HOHEN ODER INTENSIVEN FARBANTEIL Z.B. ROTWEIN O.Ä. MÜSSEN SOFORT NACH KONTAKT MIT DER BETONBEREICH FLÄCHE AUFGETROCKNET WERDEN.

BESCHICHTUNG:

PLATTEN FÜR DEN EINSATZ IN ÜBERWIEGEND FEUCHTER UMGEBUNG (Z.B. IM BAD- UND IM AUSSENBEREICH) SIND BEREITS AB WERK MIT EINER BESCHICHTUNG VERSEHEN. BEI DIESEN PLATTEN ERÜBRIGT SICH EINE ZUSÄTZLICHE HYDROPHOBIERUNG BZW. IMPRÄGNIERUNG. DIESE PLATTEN KÖNNEN MIT DEN ÜBLICHEN HAUSHALTSREINIGERN (OHNE SCHEUERZUSATZ UND KEINE SCHEUERSCHWÄMME) UND WEICHEN BÜRSTEN GEREINIGT WERDEN.

* DETAILLIERTE INFORMATIONEN ZU DEN PRODUKTEN SOWIE BEZUGSQUELLEN FINDEN SIE IM INTERNET UNTER:

[HTTP://WWW.BETZIEN.DE/PRODUKTE/10LFMN08.HTM](http://www.betzien.de/produkte/10LFMN08.htm) (LITHOFIN MN)

[HTTP://WWW.HEBAU.DE/GERMAN/FRM_DOWNLOADCENTER.HTM](http://www.hebau.de/german/frm_downloadcenter.htm) (COLORTECH 200)

CLEANING AND MAINTENANCE INSTRUCTIONS

IMPREGNATION:

FOR HYDROPHOBIZING AND IMPREGNATION OF LUCCON SLABS THE FOLLOWING PRODUCTS HAVE BEEN PROVEN AND TESTED:

1. COLORTECH 200 FROM COMPANY HEBAU
2. FLECKSTOP MN FROM COMPANY LITHOFIN

THE SLABS ARE HYDROPHOBIZED EX WORKS. AFTER INSTALLATION WE RECOMMEND AN ADDITIONAL APPLICATION OF THE ENCLOSED PROTECTIVE IMPREGNATION/HYDROPHOBIZING* IN ACCORDANCE WITH THE APPLICATION INSTRUCTIONS OF THE MANUFACTURER. THE APPLICATION CAN TAKE PLACE PRIOR OR AFTER THE INSTALLATION OF THE LUCCON SLABS. THE CONCRETE SURFACE IS NOT ACCESSIBLE FOR 12 HOURS AFTER TREATMENT.

GLUING:

IF THE LUCCON SLABS ARE TO BE JOINED WITH AN APPROPRIATE GLUE ENSURE THAT THE GLUED SURFACES DO NOT COME INTO CONTACT WITH THE HYDROPHOBIZING.

MAINTENANCE:

IF A DECREASE IN THE PROTECTION EFFECT SHOULD BE DETECTED WE RECOMMEND CLEANING AND SUBSEQUENT RECOATING. A DECREASE IN THE PROTECTION EFFECT TAKES PLACE WHEN WATER/ MOISTURE PENETRATES THE CONCRETE SURFACE. THE TIME FOR RENEWAL OF THE HYDROPHOBIZING/ IMPREGNATION DEPENDS STRONGLY ON THE DEGREE OF UTILIZATION. AN OVERCOATING WITH COLORTECH 200 CAN POSSIBLY LEAD TO SPOTTING/ DISCOLORATION IF THE PRODUCT CANNOT PERMEATE INTO THE ABSORPTIVE GROUND! BY USING A CLEAN CLOTH APPLY COLORTECH 200 AS WELL AS LITHOFIN MN FLECKSTOP WITH CIRCULAR MOTIONS. THE HYDROPHOBIZING WILL BE IMMEDIATELY ABSORBED BY THE CONCRETE. REMOVE EXCESS MATERIAL WITH A DRY CLOTH. KEEP THE AMOUNT LOW – A TEST RUN IS RECOMMENDED!

CLEANING:

FOR CLEANING USE ONLY PH-NEUTRAL CLEANSERS (NO SOAP OR LYE). CLEANING CAN BE DONE WITH A DRY OR DAMP SPONGE OR CLOTH. UNDER NO CIRCUMSTANCES SHOULD ABRASIVE POWDERS OR SCRUBBING SPONGES BE USED. LIQUIDS WITH A HIGH OR INTENSIVE COLOR ALLOTMENT, E.G. RED WINE, MUST BE IMMEDIATELY DRIED UP AFTER COMING INTO CONTACT WITH THE CONCRETE SURFACE.

COATING:

SLABS FOR USE IN A PREDOMINANTLY HUMID ENVIRONMENT (E.G. BATHROOM OR OUTDOORS) ARE ALREADY FURNISHED WITH A COATING EX WORKS. THESE SLABS DO NOT REQUIRE AN ADDITIONAL HYDROPHOBIZING OR RESPECTIVE IMPREGNATION. SLABS CAN BE CLEANED WITH COMMON HOUSEHOLD CLEANERS (NO SCRUBBING POWDER OR SCRUBBING PADS) AND SOFT BRUSHES.

* DETAILED INFORMATION OF THE PRODUCT AND SOURCES OF SUPPLY CAN BE FOUND ON THE WEBSITE OF:

[HTTP://WWW.BETZIEN.DE/PRODUKTE/10LFMN08.HTM](http://www.betzien.de/produkte/10LFMN08.htm) (LITHOFIN MN)

[HTTP://WWW.HEBAU.DE/GERMAN/FRM_DOWNLOADCENTER.HTM](http://www.hebau.de/german/frm_downloadcenter.htm) (COLORTECH 200)

AUSZEICHNUNGEN/ AWARDS

HEADQUARTER

LUCCON LICHTBETON GMBH
BUNDESSTRASSE 1
A-6833 KLAUS/ VORARLBERG - AUSTRIA
OFFICE@LUCCON.COM

JÜRGEN FREI, GENERAL MANAGER

MOBIL +43 676 47 41 766
OFFICE +43 5523 54883
FAX +43 5523 54883
MAIL JUERGEN.FREI@LUCCON.COM

DISTRIBUTOR



Innovationspreis
2010 Vorarlberg
AUSGEZEICHNET



Designpreis
Deutschland
2011

NOMINEE



Staatspreis
Innovation
AUSGEZEICHNET



reddot design award
winner 2010

WWW.LUCCON.COM